

《価格改定致しました。》

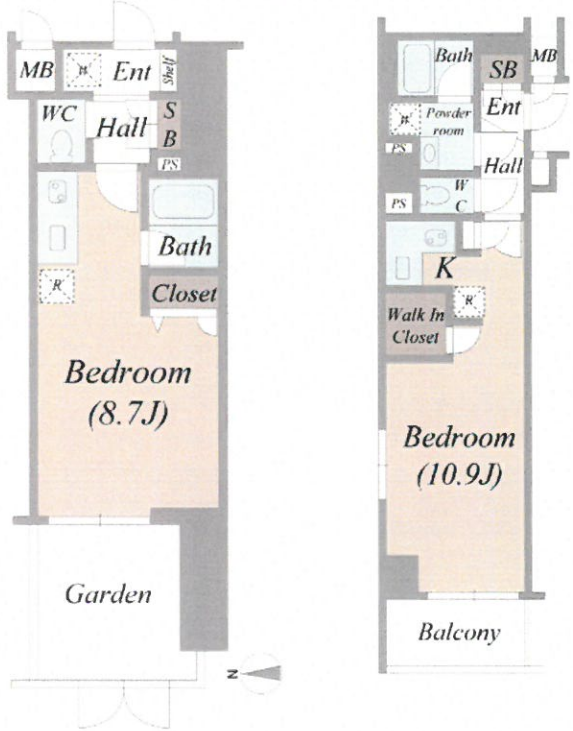
マンション	価格	1,420万円 (101号室)	交通	京都市営地下鉄東西線「西大路御池」駅 徒歩6分	名称	クリスタルグランツ 西大路御池
		1,770万円 (604号室)		JR嵯峨野線 「門町」駅 徒歩5分		

中京区アドレス
平成23年築
駅徒歩3分



【設備他】
オートロック・防犯カメラ・オートロック
浴室暖房乾燥機・洗浄暖房便座
エアコン・宅配ボックス

101号室	604号室
総賃料 64,760円 年間収益 777,120円 表面利回り 5.5%	総賃料 67,000円 年間収益 804,000円 表面利回り 4.5%



所在	(住居表示) 京都府京都市中京区西ノ京上合町33-1		
概要	項目	101(1階)	604(6階)
	専有部分(壁芯)	23.14㎡	29.73㎡
	バルコニー	専用庭あり	あり
	間取り/向き	1R/西	1R/西
	1棟の総戸数	48戸	
	構造	RC造	
	規模	地上7階建て	
	築年	2011年(平成27年)12月	
	施工会社	株式会社かねわ工務店	
	管理会社	和光建物総合管理株式会社	
	管理形態	全部委託(巡回)	
	専用庭利用料	2,400円	---
管理費	5,070円	6,520円	
修繕積立金	1,740円	2,230円	
合計	9,210円	8,750円	
敷地面積	344.30m ²		
敷地権利の種類	所有権		
用途地域等	商業地域、準工業地域 準防火地域 20m4種高度地区、20m3種高度地区 沿道型美観形成地区 町並修景地区		
備考	現状	賃貸中	
	引き渡し時期	即可	
	ペット飼育	可	

※図面と現況が異なる場合は現況優先となります。

東京都知事(2)90682 株式会社グランドコンフォート 不動産コンサルティング事業部

東京都目黒区下目黒2-17-3 K'S ONEビル2階
TEL 03-5436-8111 FAX 03-5436-8112

取引形態:媒介 担当:菅原